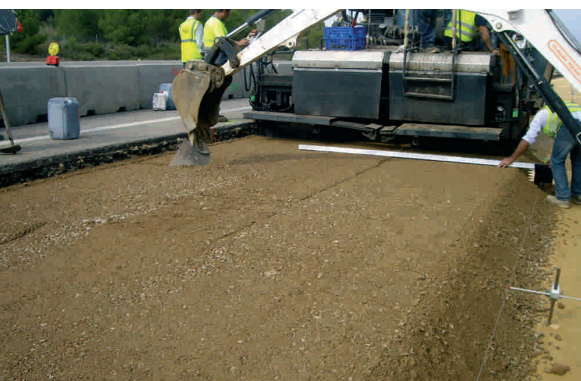


# Suelo cemento

Estabilidad, resistencia y durabilidad  
en viales de tráfico



Mezcla homogénea y fresca de áridos, agua y cemento, amasada en una central para ser transportada al lugar de la obra. El suelo cemento aporta estabilidad y resistencia y durabilidad al terreno sin generar polvo y, su composición final, se adapta a las prescripciones técnicas de cada obra. Cumple con el PG3, la norma que regula el pliego general de Carreteras.

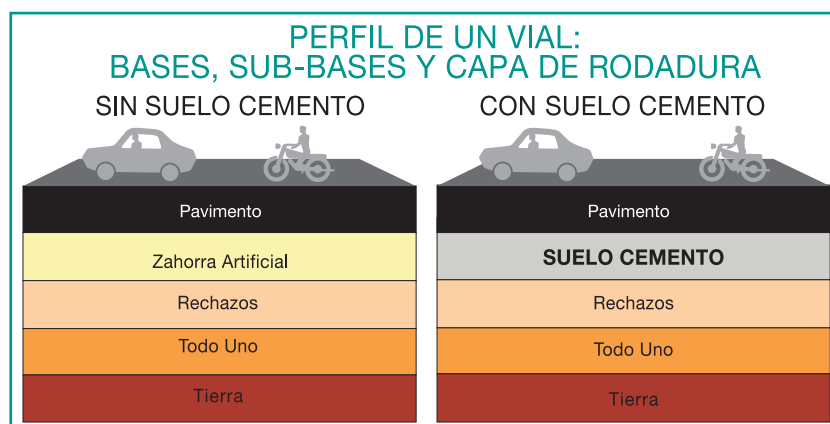


## Campo de aplicación

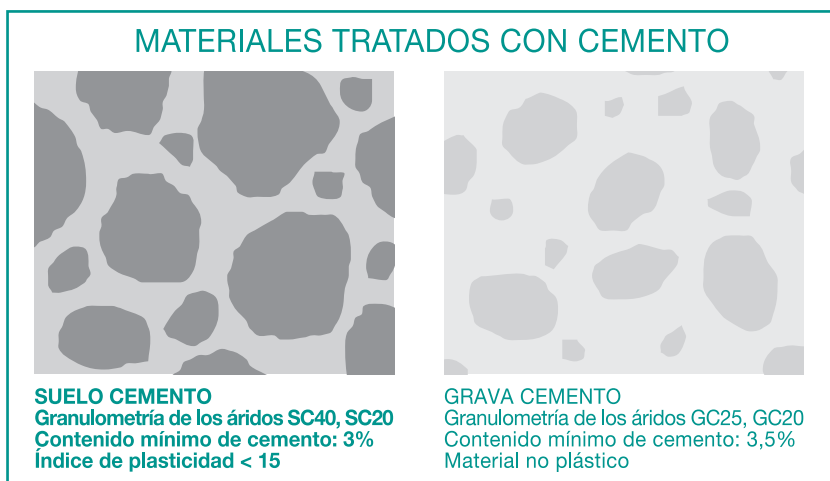
Capa base para viales de alta exigencia de tráfico: carreteras, calles, caminos, autopistas y autovías, de tráfico ligero o pesado, aparcamientos y pistas de aeropuerto.

## Ventajas

- Aporta una capa de alta resistencia, gracias al contenido de cemento que realiza la función de ligante.
- Porcentaje homogéneo de humedad y cemento, controlado desde la central de fabricación.
- No genera polvo al aplicarlo en la traza.
- La resistencia que aporta al terreno permite la aplicación de una capa asfáltica más fina.



- Se adapta a los requerimientos de resistencia del pliego de prescripciones técnicas particulares de cada obra, estabilizando los diferentes tipos de terreno que puedan existir.
- Las materias primas utilizadas para elaborar este producto disponen del marcado CE.



Fuente: art. 513. PG-3

## Sistema de aplicación y suministro

El material se transporta, de la central de fabricación a la obra, mediante camiones bañera, pudiendo instalar una central de fabricación en la propia obra.

Después de ser extendido, será compactado siguiendo las especificaciones técnicas.