



# Hormigón pesado

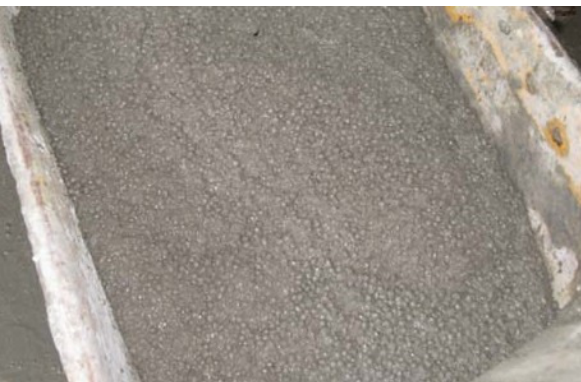
Máxima densidad en menor volumen



Fabricado con áridos de una densidad superior a los 3.000 Kg/cm<sup>2</sup>, está diseñado para que su peso específico supere los 2.800 Kg/m<sup>3</sup>.

La elevada densidad de esta clase de hormigón, proporciona un peso elevado con poco volumen y protege de las radiaciones.





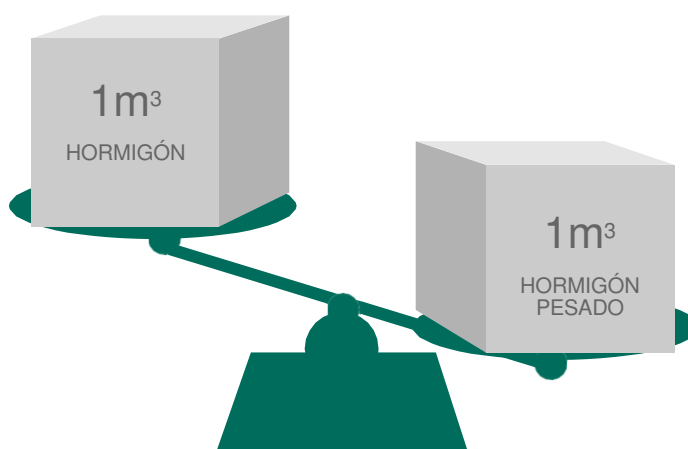
## Campo de aplicación

- Construcción de pantallas contra la radiación en hospitales, etc.
- Blindajes en bancos.
- Contrapesos o anclajes.
- Estructuras con el peso como elemento determinante.



## Ventajas

- Su densidad proporciona, elevado peso en poco volumen, a construcciones de contrapesos, protecciones en bancos o centrales nucleares.
- Elevada protección frente a la radiación.



## Sistema de aplicación

- Bombeado en zonas de difícil acceso.
- Proceso de aplicación similar al del hormigón convencional.
- Requiere de vibrado, tratamiento y sistema de curado igual que el hormigón convencional.



*“Se utiliza en las estructuras que requieren la característica principal de este hormigón, más peso en el mismo volumen: contrapesos de estructuras y en zonas que necesitan protección contra radiaciones”*



Resistencia (N/mm <sup>2</sup> )	25 / 30 / 35 / 40 / 45 / 50
Consistencia	P / B / F
Tamaño máximo de árido*	10 mm. / 20 mm.
Ambientes	Clase: Adaptables a las especificaciones del CodE.

\* Valoración previa de dosificación y disponibilidad de árido.