

# Hormigón ligero

Alta resistencia y mínimo peso



A base de cemento, áridos ligeros, aditivos y agua como principales componentes, se diseña este hormigón para conseguir un peso específico de 1.400 a 1.800 Kg/m<sup>3</sup> \* y con la capacidad de resistencia requerida.

Este hormigón es el indicado para los recrecidos que necesitan poco peso, así como para las cubiertas aislantes ligeras.

\* Posibilidad de hacer densidades inferiores (750 Kg/m<sup>3</sup>) para rellenos.



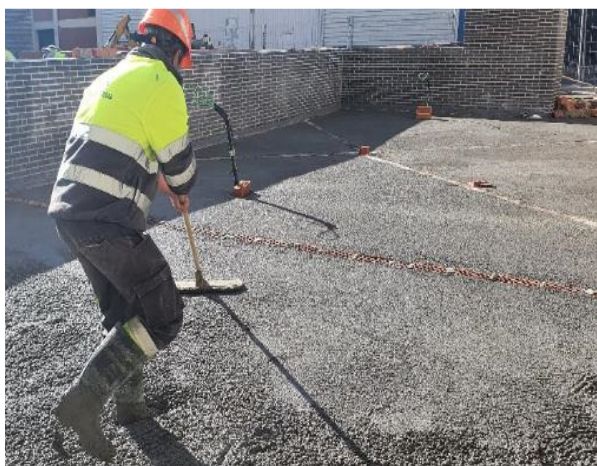


## Campo de aplicación:

- Aislamientos térmicos y acústicos, como cubiertas con o sin pendiente.
- Rehabilitación de edificios antiguos. Recrecidos de forjados, incorporando poco peso a la estructura.
- Estructuras resistentes al fuego.
- Estructuras que necesitan poco peso, sin perder resistencia.

## Ventajas:

- Poco peso al recrecer o recubrir determinadas zonas a rehabilitar de una estructura.
- Reduce la sección necesaria.
- Reduce las cargas de la estructura, aligerando el peso existente.
- Mayor rendimiento, gracias a la rapidez de su colocación.



## Sistema de aplicación:

- Puede realizarse mediante cubilote o con vertido directo, según los requerimientos de la obra y los accesos a los puntos de vertido.
- Proceso de vibrado ligero después de su aplicación.
- Proceso de curado mediante riego o bien con aditivos específicos para el curado.



***"Se utiliza con frecuencia en la rehabilitación de edificios y estructuras, por tratarse de un tipo de hormigón que proporciona la resistencia necesaria sin sobrecargar"***

Resistencia (N/mm <sup>2</sup> ) (Hormigón por dosificación)	20/25
Consistencia	P / B / F
Medida máxima del árido	10 mm.