



### DATOS TÉCNICOS

Densidad	1,7± 0,1 g/cm <sup>3</sup>
Contenido sólidos	83± 3%
pH	8 ± 0,5
Contenido en Orgánicos Volátiles (COV)	≤ 1000 µg/m <sup>3</sup>
Consistencia	Líquida
Tiempo de espera	30 - 90 min.

Antes de usar leer detenidamente la ficha técnica.

Con la garantía de

**PROPAMSA**<sup>®</sup>

[www.propamsa.es](http://www.propamsa.es)

Síguenos



**M CEMENTOS MOLINS**

# PROPAM<sup>®</sup> GRIP+

La imprimación de adherencia **UNIVERSAL**



Para cualquier tipo de soporte

YESO  
CERÁMICA  
METALICOS  
CEMENTOSOS

¡Muy FÁCIL de APLICAR!

**PROPAMSA**<sup>®</sup>

# PROPAM® GRIP+

La **imprimación** de  
adherencia **UNIVERSAL**



Para el recubrimiento  
con mortero sobre  
cualquier soporte

## SOPORTES

- Hormigón
- Cemento
- Yeso
- Cal
- Cerámica
- Madera
- Metal
- Anhidrita
- Pintura
- Parquet
- Cartón yeso
- Piedra natural
- Bloque hormigón
- Panel madera (CTB-H/CTB-X/OSB3)

Otros materiales: consultar con el departamento técnico.

## APLICACIONES

Imprimación universal para la utilización en el exterior e interior tanto en pavimentos como en paredes sobre todo tipo de superficies, con y sin absorción:

- Colocación de morteros autonivelantes y recrecidos.
- Aplicación de morteros de regularización sobre superficies sin absorción superficial.
- Colocación de morteros autonivelantes y recrecidos sobre soportes de anhidrita.
- Colocación de cerámica y morteros decorativos sobre paredes de yeso.
- Aplicación por superposición sobre pavimentos cerámicos existentes.
- Apto para colocación sobre calefacción radiante.
- Colocación sobre soportes rígidos de madera.
- Colocación sobre metal.

## PROPIEDADES

- Listo al uso, no precisa diluir con agua.
- Regula la porosidad de los soportes de manera uniforme.
- Reduce la aparición de cráteres en las aplicaciones de suelos autonivelantes.
- Elevada adherencia sobre cualquier tipo de soporte (poroso y no poroso).
- Excelente impermeabilidad.
- Evita la reacción cemento-anhidrita.

## RENDIMIENTO

El consumo es de 200-300 g/m<sup>2</sup> en función de la porosidad y estado del soporte.

## PRECAUCIONES

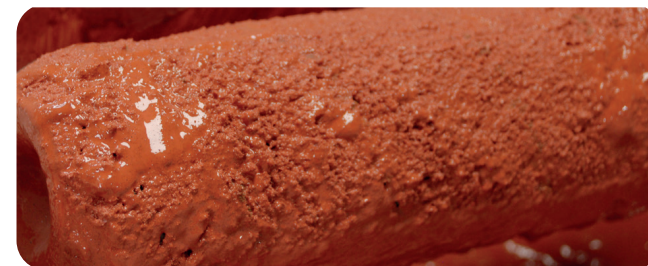
- Aplicar con temperaturas comprendidas entre los +5°C y +35°C.
- Es aconsejable no superar las 24 horas desde su aplicación.
- No aplicar sobre superficies mojadas.
- No debe aplicarse a pleno sol, ni sobre soportes con temperatura elevada.
- No aplicar cuando se esperen lluvias.

## PRESENTACIÓN

Bote de 5 Kg.  
Bote de 15 Kg.



**1** Limpieza y tratamiento de soporte para la correcta aplicación de la imprimación



**2** Mezclar el producto listo al uso.



**3** Aplicación mediante rodillo o brocha.



**4** Aplicar el mortero una vez esté seca al tacto (entre 30 y 90 minutos), según temperatura ambiente. En soportes no porosos, dejar secar completamente (entre 1 y 3 horas), según temperatura ambiente.