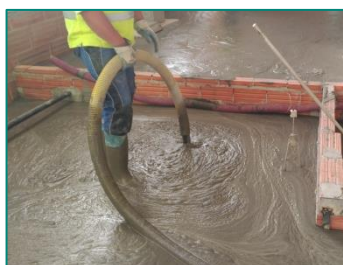




PROLIGHT CELULAR



La solución para cubiertas y recrecidos aislantes ligeros



El PROLIGHT CELULAR es un producto mezcla de cemento, agua, árido fino y aditivos espumantes que hacen que el material sea ligero, resistente y con mejoras térmicas y acústicas gracias a su alta porosidad.

El PROLIGHT llega fresco y completamente homogéneo a obra en camión hormigonera donde se bombea hasta el punto de aplicación de manera eficiente, rápida y sin residuos.

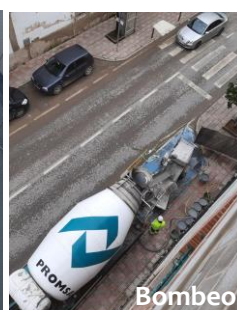
Debido a sus propiedades puede aplicarse tanto en cubiertas planas, cubiertas con pendiente (con ayuda de maestras) y rellenos varios.



Textura espumosa del PROLIGHT



Aplicación en relleno ligero



Bombeo



Aplicación en cubierta



Rápido, limpio y sin residuos



Ventajas:

- **Ligero.** Gracias a los aditivos utilizados, el producto es más ligero que un hormigón convencional (incluso que el hormigón ligero). Permite reducir cargas estructurales.
- **Aislante:** Gracias a su textura espumada y homogénea, confieren al material propiedades de aislamiento térmico y acústico.
- **Trazabilidad del producto.** Al ser fabricado en una central de hormigón bajo una estricta formulación, control y fabricación; nos aportan homogeneidad (sus características serán constantes y controladas tanto en el momento de su fabricación, vertido como en aplicación).
- **Aplicación Innovadora.** Al ser un producto bombeado, permite una aplicación muy eficiente: rápida, limpia, segura y sin residuos en obra. Los rendimientos son muy altos y apto para todo tipo de superficies.

Campo de aplicación:

- Rellenos y recrecidos ligeros.
- Rellenos y recrecidos termoaislantes.
- Cubiertas transitables/no transitables.
- Jardineras.
- Material de relleno cubriente de instalaciones y servicios tipo: tuberías, agua sanitaria, electrificación, etc.
- Llenado de encofrados para tabiquería.

Nota: Material incompatible con aplicaciones posteriores de poliurea.

Sistema de aplicación

- Siempre por equipos especializados.
- Este producto puede se suministra mediante bomba.

Consistencia	Líquida/fluida
Densidad endurecimiento	900 – 1.100 Kg/m ³
Resistencia a la compresión (28 días)	2 – 10 Mpa
Espesor de aplicación	3 – 20 cm
Aislamiento térmico*	< 0,60 – 1,2 °Cm ² /W
Aislamiento acústico*	25 – 35 dB(A)
Resistencia al fuego	A1
Juntas de dilatación	No necesarias

* Valores de referencia teniendo en cuenta densidad y espesor especificados.