

H >> RR

HORMIGÓN RÁPIDO ▶ 48h

RESISTENTE ▶ 25MPa



El hormigón que logra 25Mpa en 48 horas

El Hormigón H >> RR está específicamente diseñado para conseguir resistencias altas a cortas edades para aplicaciones específicas o de urgencia.

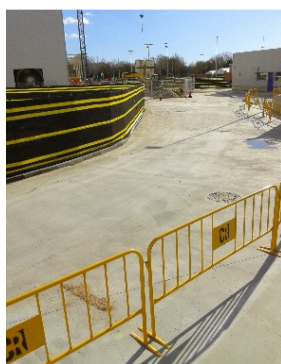
PROMSA ha creado este producto adaptado para conseguir 25Mpa en plazos de 48h, a consistencias fluidas y líquidas.

Este hormigón incorpora fibras poliméricas estructurales, las cuales evitan el uso de armado convencional. De acuerdo con el anexo 7 del CodE “Recomendaciones por el uso del hormigón con fibras”





Textura HRR en fresco



Pavimento para a básculas



Aplicación HRR a obra



Campo de aplicación:

- Pavimentos Interiores y exteriores.
- Pavimentos para básculas.
- Bases para grúas, torres eléctricas, aerogeneradores, etc.
- Elementos que requieran una rápida disponibilidad.
- Reparaciones de urgencia.

Ventajas:

- **Resistente:** Permite obtener resistencias adecuadas para reducir tiempo de ejecución y puesta en servicio.
- **Eficiente:** Retirada de encofrados y apuntalamientos a 48h después de la aplicación.
- Permite el tráfico rodado a las 48h.
- Compatible con fibras poliméricas y vidrio en sustitución del armado.
- El tiempo abierto del hormigón es de 90min (igual que la de un hormigón convencional).

Particularidades:

- La conservación de las probetas de control en obra durante las primeras 24 horas será conforme el reglamento de CodE.
- La rotura de probetas a las 48h se realizará después de la conservación de estas por un período mínimo de 24 horas en condiciones normalizadas en cámara húmeda.

Sistema de aplicación:

- Vertido directo, con bomba o mediante cubilote.
- Cortes cada 5m lineales.
- En condiciones de temperatura extrema será necesario adoptar medidas para un adecuado curado del hormigón. **Se seguirán las indicaciones contempladas en el CodE artículos: 52.3.1 y 52.3.2 para una correcta curación.**



Tamaño máximo del árido	20 mm
Consistencia	F – L
Espesor	>15cm
Resistencia a la compresión (28 días)	> 25 MPa
Ambientes	Clase: Adaptables a las especificaciones del CodE.